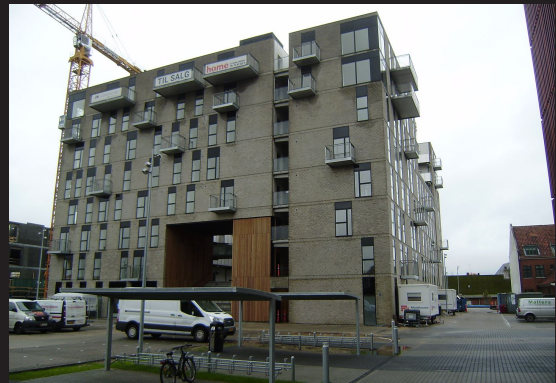


# SPAR PÅ ENERGIEN I DIN BYGNING

- nye bygninger

Energimærkningsrapport  
Havneparken 2-8, 6000 Kolding  
Havneparken 2  
6000 Kolding



Bygningens energimærke:



Gyldig fra 26. oktober 2019  
Til den 26. oktober 2029.

Energimærkningsnummer 311405804



Energistyrelsen

# ENERGIKONSULENTENS KONKLUSION

Denne rapport indeholder konklusionen af den bygningsgennemgang, der er foretaget for at kontrollere om bygningen lever op til energikravene til nye bygninger i byggetilladelsen.

Konklusionen er at

## BYGNINGEN LEVER OP TIL KRAVENE I BYGGETILLADELSEN

Med venlig hilsen

Søren Pedersen

### Neo Energi I/S

Stadion Alle 18, 8963 Auning

mail@neoenergi.dk

tlf. 23396349

## ENERGIKONSULENTENS UDDYBENDE KOMMENTARER

### Om byggetilladelsen

Energimærket er udarbejdet på baggrund af byggetilladelsen af 8/2-2018.

Byggetilladelsen angiver at byggeriet skal udføres i henhold til bygningsreglement 2015. Byggeriet er klassificeret som energiklasse 2015.

### Om energirammen

Det beregnede energiforbrug er 27,6 kWh/m<sup>2</sup> år, hvilket opfylder kravet for energiklasse 2015 i BR15 på 30,2 kWh/m<sup>2</sup> år.

Det vurderes derfor at energirammen overholdes i henhold til de gældende krav.

### Om varmetabsrammen

Det samlede dimensionerende transmissionstab eksklusiv tabet gennem vinduer og døre, er 4,8 W/m<sup>2</sup>. Dette overholder det maksimalt tilladte transmissionstab på 6,0 W/m<sup>2</sup>.

Det vurderes derfor at varmetabsrammen overholdes i henhold til de gældende krav.

### Om mindste varmeisolering

Det vurderes at kravene til mindste varmeisolering overholdes.

### Om installationerne

Det vurderes at installationerne overholder gældende regler.

**Andre kommentarer**

De anviste energipriser er beregnet ud fra en række grundlæggende standardforudsætninger og vil kunne afvige i forhold til en kommende sammenligning med en årsopgørelse. En afvigelse kan eksempelvis være i forhold til det daglige brugsmønster, antal beboere eller de ønskede rumtemperaturer i bygningen på årsbasis.

Energipriserne har ingen indflydelse på energimærkets indplacering.

# ENERGIMÆRKET

## ENERGIMÆRKNING AF NYE BYGNINGER

Energimærkning af nyopførte bygninger har til formål at kontrollere om bygningen lever op til energikravene i byggetilladelsen.

Mærkningen udføres af en energikonsulent som måler bygningen op og undersøger kvaliteten af isolering, vinduer og døre, varmeinstallation m.v. På det grundlag vurderer konsulenten om bygningen lever op til bygningsreglementets energikrav og evt. særlige krav i byggetilladelsen.

Bygningsreglementet sætter krav til hvor meget energi, der skal tilføres bygningen udefra (energiramme) ved normal brug af bygningen. Derudover sætter reglementet minimumskrav til isoleringsstandard af bygningen (Varmetab) og til visse bygningskomponenter og installationer (mindste varmeisolering, effektivitet mv.).



## BYGNINGENS ENERGIMÆRKE

På energimærkningsskalaen vises bygningens nuværende energimærke.

Nye bygninger skal i dag som minimum leve op til energikravene for A2015.



### Årligt varmeforbrug

169,13 MWh fjernvarme	103.691 kr
Samlet energiudgift	103.691 kr
Samlet CO <sub>2</sub> udledning	10,99 ton

## BAGGRUNDSINFORMATION

### BYGNINGSBESKRIVELSE

#### Hovedbygning

Adresse .....	Havneparken 2, 6000 Kolding
BBR nr.....	621-202408-1
Bygningens anvendelse i følge BBR.....	Etagebolig-bygning, flerfamiliehus eller to-familiehus
Opførelsesår .....	2019
Varmeforsyning.....	Fjernvarme
Supplerende varme.....	Ingen
Boligareal i følge BBR .....	0 m <sup>2</sup>
Erhvervsareal i følge BBR .....	0 m <sup>2</sup>
Opvarmet bygningsareal.....	6603,98 m <sup>2</sup>
Heraf tagetage opvarmet.....	0 m <sup>2</sup>
Heraf kælderetage opvarmet .....	0 m <sup>2</sup>
Uopvarmet kælderetage.....	0 m <sup>2</sup>
Energimærke .....	A2015

### KOMMENTARER TIL BYGNINGSBESKRIVELSEN

Der findes på nuværende tidspunkt ikke en opdateret BBR-ejermeddelelse på ejendommen.

### FIRMA

Firmanummer 600480  
CVR-nummer 37285579

#### Neo Energi I/S

Stadion Alle 18, 8963 Auning

mail@neoenergi.dk  
tlf. 23396349

Ved energikonsulent  
Søren Pedersen

### KLAGEMULIGHEDER

Du kan som ejer eller køber af ejendommen klage over faglige og kvalitetsmæssige forhold vedrørende energimærkningen. Klagen skal i første omgang rettes til det certificerede energimærkningsfirma, der har udarbejdet mærkningen.

Klagen skal være modtaget hos det certificerede energimærkningsfirma, senest:

- 1 år efter energimærkningsrapportens dato, eller
- 1 år efter den overtagedesdag, som er aftalt mellem sælger og køber, hvis bygningen efter indberetningen af energimærkningsrapporten har fået ny ejer, dog senest 6 år efter energimærkningsrapportens datering.

Klagen skal indgives på et skema, som er udarbejdet af Energistyrelsen. Dette skema finder du på <https://ens.dk/ansvarsomraader/energimaerkning-af-bygninger/klagevejledning>

Det certificerede energimærkningsfirma behandler klagen og meddeler skriftligt sin afgørelse af klagen til dig som klager. Det certificerede energimærkningsfirmas afgørelse kan herefter påklages til Energistyrelsen. Dette skal ske inden 4 uger efter modtagelsen af det certificerede energimærkningsfirmas afgørelse af sagen.

Klagen kan i alle tilfælde indbringes af bygningens ejer, herunder i givet fald en ejerforening, en andelsforening, anpartsforening eller et boligselskab, ejere af ejerlejligheder, andelshavere, anpartshavere og aktionærer i et boligselskab, samt købere eller erhververe af energimærkede bygninger eller lejligheder.

Reglerne fremgår af §§ 38 og 39 i bekendtgørelse nr. 793 af 7. juli 2019 med senere ændringer.

Energistyrelsen fører tilsyn med energimærkningsordningen. Til brug for stikprøvekontrol af om energimærkningspligten er overholdt, kan Energistyrelsen indhente oplysninger i elektronisk form fra andre offentlige myndigheder om bygninger og ejerforhold mv. med henblik på at kunne foretage samkøring af registre i kontroløjemed.

Energistyrelsens adresse er:

Energistyrelsen  
Carsten Niebuhrs Gade 43  
1577 København V  
E-mail: ens@ens.dk

# Energimærke

Havneparken 2-8, 6000 Kolding  
Havneparken 2  
6000 Kolding



Energistyrelsen

Gyldig fra den 26. oktober 2019 til den 26. oktober 2029

Energimærkningsnummer 311405804