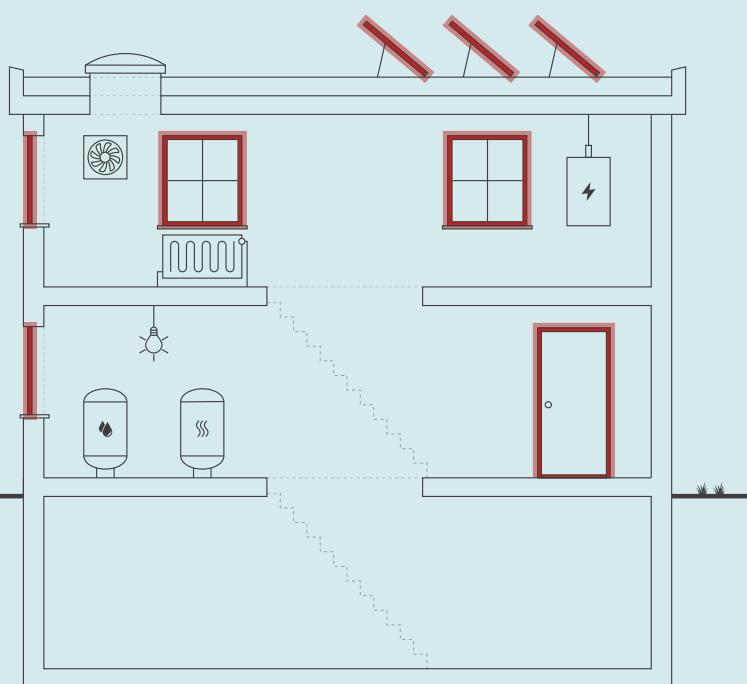


## ENERGIMÆRKNINGSRAPPORT

ENERGIMÆRKE OG FORSLAG TIL ENERGIFORBEDRINGER

Nygårdsterrasserne 229A - 301F  
Palholmterrasserne 2A  
3520 Farum

Du betaler hvert år **305.100 kr.**  
mere, end du behøver i energjudgifter\*



Skitsen illustrerer en generisk bygning, baseret på bygningens karaktertræk. Ikonforklaring kan ses under afsnittet IKONFORKLARING.

### ENERGIKONSULENTENS BEDSTE ANBEFALINGER

- 1 Montage af nye solceller**  
 Årlig besparelse: 58.700 kr.  
 Investering: 562.500 kr.
- 2 Udskiftning af eksisterende yderdøre ved opgange**  
 Årlig besparelse: 65.200 kr.  
 Investering: 1.836.000 kr.
- 3 Udskiftning af eksisterende vinduer ved opgange**  
 Årlig besparelse: 182.000 kr.  
 Investering: 5.385.600 kr.

### BYGNINGENS ENERGIFORBRUG\*

	I DAG	EFTER RENTABLE TILTAG	DU SPARER ÅRLIGT
Fjernvarme	3.195.700 kr.	2.953.400 kr.	242.300 kr.
El til andet	3.899.500 kr.	3.836.700 kr.	62.800 kr.
Samlet energjudgift	7.095.200 kr.	6.790.100 kr.	305.100 kr.
Samlet CO <sub>2</sub> -udledning	611,04 ton	574,76 ton	36,28 ton

\* Tallene er baseret på en standardiseret brug af bygningen. Se siden: FORMÅLET MED ENERGIMÆRKNINGEN.

### BYGNINGENS PLACERING PÅ ENERGIMÆRKNINGSSKALAEN



#### Adresse

Palholmterrasserne 2A  
3520 Farum

#### Energimærkningsnummer

311569249

#### Gyldighedsperiode

21. december 2021 - 21. december 2031

#### Udarbejdet af

Domutech A/S  
CVR-nr.: 35047301

På denne side får du hjælp til at igangsætte de energiforbedringer, som energikonsulenten har fremhævet. Du kan sammenligne tiltagene på tværs af økonomi, klima og praktiske forhold, ligesom der til hvert forslag er en trinvis guide til at komme i gang med energiforbedringerne.

På de følgende sider i rapporten finder du detaljeret information om energikonsulentens forbedringsforslag.

### MONTAGE AF NYE SOLCELLER

- 1 Find en håndværker eller anden relevant fagperson som kan hjælpe dig med planlægning og udførelse af din energiforbedring.
- 2 På Spareenergi.dk kan du få inspiration til energiforbedringen om "Solcelleanlæg"
- 3 Læs mere om den konkrete energiforbedring på [www.spareenergi.dk/solcelleanlaeg](http://www.spareenergi.dk/solcelleanlaeg)
- 4 Indhent et eller flere tilbud på energiforbedringen, udvælg den løsning, der passer dig bedst, og begynd din energiforbedring.



**Besparelse**  
58.700 kr./årligt



**CO<sub>2</sub>-reduktion**  
7.609 kg./årligt



**Investering**  
562.500 kr.



**Renoveringstid**  
Mere end 2 uger

### UDSKIFTNING AF EKSISTERENDE YDERDØRE VED OPGANGE

- 1 Find en håndværker eller anden relevant fagperson som kan hjælpe dig med planlægning og udførelse af din energiforbedring.
- 2 På Spareenergi.dk kan du få inspiration til energiforbedringen om "Nye yderdøre"
- 3 Læs mere om den konkrete energiforbedring på [www.spareenergi.dk/nye-yderdoere](http://www.spareenergi.dk/nye-yderdoere)
- 4 Indhent et eller flere tilbud på energiforbedringen, udvælg den løsning, der passer dig bedst, og begynd din energiforbedring.



**Besparelse**  
65.200 kr./årligt



**CO<sub>2</sub>-reduktion**  
7.584 kg./årligt



**Investering**  
1.836.000 kr.



**Renoveringstid**  
Mere end 2 uger

### UDSKIFTNING AF EKSISTERENDE VINDUER VED OPGANGE

- 1 Find en håndværker eller anden relevant fagperson som kan hjælpe dig med planlægning og udførelse af din energiforbedring.
- 2 På Spareenergi.dk kan du få inspiration til energiforbedringen om "Udskift vindue, som har 1 lag glas"
- 3 Læs mere om den konkrete energiforbedring på [www.spareenergi.dk/udskift-af-vindue-med-et-lag-glas](http://www.spareenergi.dk/udskift-af-vindue-med-et-lag-glas)
- 4 Indhent et eller flere tilbud på energiforbedringen, udvælg den løsning, der passer dig bedst, og begynd din energiforbedring.



**Besparelse**  
182.000 kr./årligt



**CO<sub>2</sub>-reduktion**  
21.181 kg./årligt



**Investering**  
5.385.600 kr.



**Renoveringstid**  
Mere end 2 uger

#### RÅD OM FINANSIERING

Der eksisterer flere offentlige tilskudspuljer, hvorfra det er muligt at ansøge om tilskud til energirenoveringer. Hold dig opdateret om eksisterende tilskudspuljer på [www.spareenergi.dk](http://www.spareenergi.dk).

Flere banker tilbyder klima- og energieffektiviseringslån med lav rente. Ring til din bank og hør, hvad de kan tilbyde.

#### HJÆLP TIL GENNEMFØRELSE AF ENERGIBESPARELSER

Energikonsulenten kan fortælle dig, hvilke forudsætninger der ligger til grund for de enkelte forbedringsforslag.

På [spareenergi.dk](http://spareenergi.dk) kan du læse mere om energirenoveringer og finde inspiration og hjælp til at igangsætte en energirenovering. Find f.eks. Bygningsguiden, hvor vi har samlet viden om de mest almindelige hustyper i Danmark – så du kan få overblik over, hvordan man opnår en bedre bolig, der både er energieffektiv, har et godt indeklima og er tidssvarende.

#### Adresse

Paltholmterrasserne 2A  
3520 Farum

#### Energimærkningsnummer

311569249

#### Gyldighedsperiode

21. december 2021 - 21. december 2031

#### Udarbejdet af

Domutech A/S  
CVR-nr.: 35047301

På denne side kan du sammenligne økonomi og klimaeffekt for alle rapportens forbedringsforslag.

SIDE 3 - BILAG

RENTABLE RENOVERINGSFORSLAG			
RENOVERINGSFORSLAG	ÅRLIG BESPARELSE*	INVESTERING	REDUKTION I ÅRLIGT UDLEDT CO <sub>2</sub>
<b>FACDEVINDUER</b> Udskiftning af eksisterende vinduer ved opgange	182.000 kr.	5.385.600 kr.	21.181 kg CO <sub>2</sub>
<b>YDERDØRE</b> Udskiftning af eksisterende yderdøre ved opgange	65.200 kr.	1.836.000 kr.	7.584 kg CO <sub>2</sub>
<b>SOLCELLER</b> Montage af nye solceller	58.700 kr.	562.500 kr.	7.609 kg CO <sub>2</sub>

\* Tallene er baseret på en standardiseret brug af bygningen. Se siden: FORMÅLET MED ENERGIMÆRKNINGEN.

**Adresse**

Paltholmterrasserne 2A  
3520 Farum

**Energimærkningsnummer**

311569249

**Gyldighedsperiode**

21. december 2021 - 21. december 2031

**Udarbejdet af**

Domutech A/S  
CVR-nr.: 35047301

# FORMÅLET MED ENERGIMÆRKNINGEN

Energimærkning af bygninger har to formål: Mærkningen synliggør bygningens beregnede energibehov og er derfor en form for varedeklaration, når en bygning sælges eller udlejes. På baggrund af det beregnede energibehov tildeles boligen en karakter på energimærkningskalaen fra A2020 til G.

Rapporten giver et overblik over de energimæssige forbedringer af bygningerne, som er rentable at gennemføre eller kan være rentable, hvis de udføres sammen med andre renoveringer. Rapporten beskriver hvad forbedringerne går ud på, hvad de koster at gennemføre, hvor meget energi og CO2 man sparer, og hvor stor besparelse der kan opnås på el- og varmeregninger ud fra det beregnede energibehov.

## DERFOR SKAL DU GENNEMFØRE ENERGIFORBEDRINGER:



### BEDRE INDEKLIMA

Energiforbedringer kan have en positiv betydning for indeklimaet.



### VARMERE OVERFLADER

Bygningen bliver bedre til at holde på varmen, så det er muligt at udnytte flere områder i bygningen, der før var for kolde.



### ØGET KOMFORT

Det bliver nemmere at opretholde den rette temperatur i bygning, så den bliver rarere at være i.



### MINDRE TRÆK

Bygningen bliver tættere, så det ikke længere trækker fra de steder, hvor brugerne før var generet af kulde og træk.

Det beregnede energibehov er en ret præcis indikator for bygningens energimæssige kvalitet – i modsætning til det faktiske forbrug, som naturligvis er stærkt afhængigt både af vejret og af de vaner, som bygningens brugere har. Nogle sparer på varmen, mens andre fyrer for åbne vinduer eller bruger store mængder varmt vand.

For at kunne sammenligne bygningers energimæssige kvalitet, beregnes bygningens beregnede energibehov ud fra en række standardantagelser for vej, familiestørrelse, indendørstemperatur, adfærd m.v. Nedenfor ses de mest centrale antagelser for det beregnede energibehov.

## FIRE ÅRSAGER TIL AT BYGNINGENS FAKTISKE VARMEREGNING KAN AFVIGE FRA DET BEREGNEDNE ENERGIBEHOV I RAPPORTEN:



### BRUG AF BYGNINGEN

Der antages en gennemsnitlig anvendelse af bygningen ift. brugere, drift og apparater. Det faktiske varmeforbrug kan afvige, hvis bygningen har et andet brugsmønster.



### INDENDØRSTEMPERATUR

Der antages en konstant opvarmning af bygningen til 20°C. Den faktiske varmeregning kan afvige hvis brugerne ønsker en højere eller lavere temperatur.



### VARMTVANDSFORBRUG

Der antages et gennemsnitligt forbrug af varmt vand relativt til bygningens størrelse. Den faktiske varmeregning kan afvige, hvis brugerne bruger mere eller mindre varmt vand.



### VEJRFORHOLD

Der antages gennemsnitlige vejrforhold. Den faktiske varmeregning kan afvige, hvis vinteren er særlig varm eller kold.

#### Adresse

Paltholmterrasserne 2A  
3520 Farum

#### Energimærkningsnummer

311569249

#### Gyldighedsperiode

21. december 2021 - 21. december 2031

#### Udarbejdet af

Domutech A/S  
CVR-nr.: 35047301



### BYGNINGSBESKRIVELSE / Nygårdterrasserne 229A, 3520 Farum

ADRESSE Nygårdterrasserne 229A, 3520 Farum		BBR NR. 190-6518-13	BFE NR. 9046593
BYGNINGENS ANVENDELSE I FØLGE BBR Etagebolig-bygning, flerfamiliehus eller to-familiehus (140)			OPFØRELSESÅR 1977
ÅR FOR VÆSENTLIG RENOVERING Ikke angivet	VARMEFORSYNING Fjernvarme	SUPPLERENDE VARME Ingen	BOLIGAREAL I BBR 7358 m <sup>2</sup>
OPVARMET BYGNINGSAREAL 7488 m <sup>2</sup>	HERAF TAGETAGE OPVARMET 0 m <sup>2</sup>	HERAF KÆLDERETAGE OPVARMET 0 m <sup>2</sup>	UOPVARMET KÆLDERETAGE 4914 m <sup>2</sup>



ENERGIMÆRKE



ENERGIMÆRKE EFTER RENTABLE BESPARELSFORSLAG



ENERGIMÆRKE EFTER ALLE BESPARELSFORSLAG

### BYGNINGENS BEREGNEDE ENERGIBEHOV

#### Opvarmning

FORSYNINGSFORM	VARMEBEHOV I kWh	OMREGNET TIL ENERGIENHED FOR FORSYNINGSFORM
Fjernvarme	719.270	719,27 MWh fjernvarme

#### Andre energibehov

EL TIL ANDET*	kWh
El til bygningsdrift	13.495
El til forbrug	300.852

\*El til bygningsdrift er det elforbrug, der i beregningen går til installationer, f.eks. varmfordelingspumper, ventilation mv. El til forbrug dækker over et standardiseret, gennemsnitligt elforbrug til f.eks. hvidevarer, tv mv. El til forbrug påvirker ikke energimærkekaraktæren, men den varme der afgives fra elforbrugende udstyr reducerer bygningens beregnede varmebehov.

#### Adresse

Palholmterrasserne 2A  
3520 Farum

#### Energimærkningsnummer

311569249

#### Gyldighedsperiode

21. december 2021 - 21. december 2031

#### Udarbejdet af

Domutech A/S  
CVR-nr.: 35047301

**BYGNINGSBESKRIVELSE / Nygårdterrasserne 242A, 3520 Farum**

ADRESSE Nygårdterrasserne 242A, 3520 Farum			BBR NR. 190-6518-14	BFE NR. 9046593
BYGNINGENS ANVENDELSE I FØLGE BBR Etagebolig-bygning, flerfamiliehus eller to-familiehus (140)				OPFØRELSESÅR 1977
ÅR FOR VÆSENTLIG RENOVERING Ikke angivet	VARMEFORSYNING Fjernvarme	SUPPLERENDE VARME Ingen	BOLIGAREAL I BBR 7520 m <sup>2</sup>	ERHVERVSAREAL I BBR 0 m <sup>2</sup>
OPVARMET BYGNINGSAREAL 7520 m <sup>2</sup>	HERAF TAGETAGE OPVARMET 0 m <sup>2</sup>	HERAF KÆLDERETAGE OPVARMET 0 m <sup>2</sup>	UOPVARMET KÆLDERETAGE 4914 m <sup>2</sup>	
<b>C</b>	<b>C</b>		<b>C</b>	
ENERGIMÆRKE	ENERGIMÆRKE EFTER RENTABLE BESPARELSFORSLAG		ENERGIMÆRKE EFTER ALLE BESPARELSFORSLAG	

**BYGNINGENS BEREGNEDE ENERGIBEHOV**

**Opvarmning**

FORSYNINGSFORM	VARMEBEHOV I kWh	OMREGNET TIL ENERGIENHED FOR FORSYNINGSFORM
Fjernvarme	719.930	719,93 MWh fjernvarme

**Andre energibehov**

EL TIL ANDET*	kWh
El til bygningsdrift	13.488
El til forbrug	301.833

\*El til bygningsdrift er det elforbrug, der i beregningen går til installationer, f.eks. varmfordelingspumper, ventilation mv. El til forbrug dækker over et standardiseret, gennemsnitligt elforbrug til f.eks. hvidevarer, tv mv. El til forbrug påvirker ikke energimærkekarakteren, men den varme der afgives fra elforbrugende udstyr reducerer bygningens beregnede varmebehov.

**BYGNINGSBESKRIVELSE / Nygårdterrasserne 255A, 3520 Farum**

ADRESSE Nygårdterrasserne 255A, 3520 Farum			BBR NR. 190-6518-15	BFE NR. 9046593
BYGNINGENS ANVENDELSE I FØLGE BBR Etagebolig-bygning, flerfamiliehus eller to-familiehus (140)				OPFØRELSESÅR 1977
ÅR FOR VÆSENTLIG RENOVERING Ikke angivet	VARMEFORSYNING Fjernvarme	SUPPLERENDE VARME Ingen	BOLIGAREAL I BBR 5200 m <sup>2</sup>	ERHVERVSAREAL I BBR 0 m <sup>2</sup>
OPVARMET BYGNINGSAREAL 5200 m <sup>2</sup>	HERAF TAGETAGE OPVARMET 0 m <sup>2</sup>	HERAF KÆLDERETAGE OPVARMET 0 m <sup>2</sup>	UOPVARMET KÆLDERETAGE 3402 m <sup>2</sup>	
<b>C</b>	<b>C</b>		<b>C</b>	
ENERGIMÆRKE	ENERGIMÆRKE EFTER RENTABLE BESPARELSFORSLAG		ENERGIMÆRKE EFTER ALLE BESPARELSFORSLAG	

**BYGNINGENS BEREGNEDE ENERGIBEHOV**

**Opvarmning**

FORSYNINGSFORM	VARMEBEHOV I kWh	OMREGNET TIL ENERGIENHED FOR FORSYNINGSFORM
Fjernvarme	501.700	501,70 MWh fjernvarme

**Andre energibehov**

EL TIL ANDET*	kWh
El til bygningsdrift	9.517
El til forbrug	209.676

\*El til bygningsdrift er det elforbrug, der i beregningen går til installationer, f.eks. varmfordelingspumper, ventilation mv. El til forbrug dækker over et standardiseret, gennemsnitligt elforbrug til f.eks. hvidevarer, tv mv. El til forbrug påvirker ikke energimærkekarakteren, men den varme der afgives fra elforbrugende udstyr reducerer bygningens beregnede varmebehov.

**Adresse**

Paltholmterrasserne 2A  
3520 Farum

**Energimærkningsnummer**

311569249

**Gyldighedsperiode**

21. december 2021 - 21. december 2031

**Udarbejdet af**

Domutech A/S  
CVR-nr.: 35047301

**BYGNINGSBESKRIVELSE / Nygårdterrasserne 264A, 3520 Farum**

ADRESSE Nygårdterrasserne 264A, 3520 Farum			BBR NR. 190-6518-16	BFE NR. 9046593
BYGNINGENS ANVENDELSE I FØLGE BBR Etagebolig-bygning, flerfamiliehus eller to-familiehus (140)				OPFØRELSESÅR 1977
ÅR FOR VÆSENTLIG RENOVERING Ikke angivet	VARMEFORSYNING Fjernvarme	SUPPLERENDE VARME Ingen	BOLIGAREAL I BBR 7543 m <sup>2</sup>	ERHVERVSAREAL I BBR 0 m <sup>2</sup>
OPVARMET BYGNINGSAREAL 7543 m <sup>2</sup>	HERAF TAGETAGE OPVARMET 0 m <sup>2</sup>	HERAF KÆLDERETAGE OPVARMET 0 m <sup>2</sup>	UOPVARMET KÆLDERETAGE 4914 m <sup>2</sup>	
<b>C</b>	<b>C</b>		<b>C</b>	
ENERGIMÆRKE	ENERGIMÆRKE EFTER RENTABLE BESPARELSFORSLAG		ENERGIMÆRKE EFTER ALLE BESPARELSFORSLAG	

**BYGNINGENS BEREGNEDE ENERGIBEHOV**

**Opvarmning**

FORSYNINGSFORM	VARMEBEHOV I kWh	OMREGNET TIL ENERGIENHED FOR FORSYNINGSFORM
Fjernvarme	720.440	720,44 MWh fjernvarme

**Andre energibehov**

EL TIL ANDET*	kWh
El til bygningsdrift	13.482
El til forbrug	303.687

\*El til bygningsdrift er det elforbrug, der i beregningen går til installationer, f.eks. varmfordelingspumper, ventilation mv. El til forbrug dækker over et standardiseret, gennemsnitligt elforbrug til f.eks. hvidevarer, tv mv. El til forbrug påvirker ikke energimærkekarakteren, men den varme der afgives fra elforbrugende udstyr reducerer bygningens beregnede varmebehov.

**BYGNINGSBESKRIVELSE / Nygårdterrasserne 277A, 3520 Farum**

ADRESSE Nygårdterrasserne 277A, 3520 Farum			BBR NR. 190-6518-17	BFE NR. 9046593
BYGNINGENS ANVENDELSE I FØLGE BBR Etagebolig-bygning, flerfamiliehus eller to-familiehus (140)				OPFØRELSESÅR 1977
ÅR FOR VÆSENTLIG RENOVERING Ikke angivet	VARMEFORSYNING Fjernvarme	SUPPLERENDE VARME Ingen	BOLIGAREAL I BBR 7538 m <sup>2</sup>	ERHVERVSAREAL I BBR 0 m <sup>2</sup>
OPVARMET BYGNINGSAREAL 7538 m <sup>2</sup>	HERAF TAGETAGE OPVARMET 0 m <sup>2</sup>	HERAF KÆLDERETAGE OPVARMET 0 m <sup>2</sup>	UOPVARMET KÆLDERETAGE 4917 m <sup>2</sup>	
<b>C</b>	<b>C</b>		<b>C</b>	
ENERGIMÆRKE	ENERGIMÆRKE EFTER RENTABLE BESPARELSFORSLAG		ENERGIMÆRKE EFTER ALLE BESPARELSFORSLAG	

**BYGNINGENS BEREGNEDE ENERGIBEHOV**

**Opvarmning**

FORSYNINGSFORM	VARMEBEHOV I kWh	OMREGNET TIL ENERGIENHED FOR FORSYNINGSFORM
Fjernvarme	720.480	720,48 MWh fjernvarme

**Andre energibehov**

EL TIL ANDET*	kWh
El til bygningsdrift	13.486
El til forbrug	302.425

\*El til bygningsdrift er det elforbrug, der i beregningen går til installationer, f.eks. varmfordelingspumper, ventilation mv. El til forbrug dækker over et standardiseret, gennemsnitligt elforbrug til f.eks. hvidevarer, tv mv. El til forbrug påvirker ikke energimærkekarakteren, men den varme der afgives fra elforbrugende udstyr reducerer bygningens beregnede varmebehov.

**Adresse**

Paltholmterrasserne 2A  
3520 Farum

**Energimærkningsnummer**

311569249




**Gyldighedsperiode**

21. december 2021 - 21. december 2031

**Udarbejdet af**

Domutech A/S  
CVR-nr.: 35047301

**BYGNINGSBESKRIVELSE / Nygårdterrasserne 290A, 3520 Farum**

ADRESSE Nygårdterrasserne 290A, 3520 Farum		BBR NR. 190-6518-18	BFE NR. 9046593
BYGNINGENS ANVENDELSE I FØLGE BBR Etagebolig-bygning, flerfamiliehus eller to-familiehus (140)			OPFØRELSESÅR 1977
ÅR FOR VÆSENTLIG RENOVERING Ikke angivet	VARMEFORSYNING Fjernvarme	SUPPLERENDE VARME Ingen	BOLIGAREAL I BBR 6919 m <sup>2</sup>
OPVARMET BYGNINGSAREAL 6919 m <sup>2</sup>	HERAF TAGETAGE OPVARMET 0 m <sup>2</sup>	HERAF KÆLDERETAGE OPVARMET 0 m <sup>2</sup>	UOPVARMET KÆLDERETAGE 4536 m <sup>2</sup>
 ENERGIMÆRKE	 ENERGIMÆRKE EFTER RENTABLE BESPARELSFORSLAG	 ENERGIMÆRKE EFTER ALLE BESPARELSFORSLAG	

**BYGNINGENS BEREGNEDE ENERGIBEHOV**

**Opvarmning**

FORSYNINGSFORM	VARMEBEHOV I kWh	OMREGNET TIL ENERGIENHED FOR FORSYNINGSFORM
Fjernvarme	646.830	646,83 MWh fjernvarme

**Andre energibehov**

EL TIL ANDET*	kWh
El til bygningsdrift	12.082
El til forbrug	278.477

\*El til bygningsdrift er det elforbrug, der i beregningen går til installationer, f.eks. varmefordelingspumper, ventilation mv. El til forbrug dækker over et standardiseret, gennemsnitligt elforbrug til f.eks. hvidevarer, tv mv. El til forbrug påvirker ikke energimærkekarakteren, men den varme der afgives fra elforbrugende udstyr reducerer bygningens beregnede varmebehov.

## ANVENDTE ENERGIPRISER INKL. AFGIFTER VED BEREGNING AF BESPARELSER

Anvendte energipriser ved beregning af energibesparelserne i denne rapport:

Fjernvarme  
556 kr. pr. MWh  
Fast afgift: 954.740 kr. pr. år

---

Elektricitet til andet end opvarmning  
2,20 kr. pr. kWh

Fjernvarmeprisen er anvendt fra nyeste tarifblad samme dato som energimærket er beregnet.

Elpriser i dette energimærke er baseret på et landsdækkende gennemsnit. Forbruget "el til andet" er beregnet ud fra et landsdækkende gennemsnit, baseret på størrelsen af boligen og prisen på el i området. El til andet indgår ikke beregningen af energimærket og påvirker derfor ikke energimærkets karakter.

Priserne på forbedringsforslag er estimeret og det anbefales at der indhentes priser fra forskellige leverandører, da disse erfaringsmæssigt kan svinge en del.

Det kan ikke forudsættes at kommende ejere anvender samme leverandør, og dermed opnår samme energipris, som bygningsejeren der rekvirerede energimærket.

Alle priser er inkl. moms.

## OPLYST FORBRUG INKL. MOMS OG AFGIFTER

Denne rapport indeholder ikke oplysninger om det faktiske forbrug, da det ikke er blevet gjort tilgængeligt for energikonsulenten ved udførelsen af energimærket.

## FORBEHOLD FOR PRISER PÅ INVESTERING I ENERGIBESPARELSE

Energimærkets besparelsesforslag er baseret på energikonsulentens erfaring og vurdering. Før energibesparelsesforslagene iværksættes, bør der altid indhentes tilbud fra flere leverandører, da de angivne priser alene skal betragtes som vejledende. Desuden bør det undersøges om energiforbedringen kræver myndighedsgodkendelse.

Årligt abonnement for salg af el bør undersøges nærmere, da dette varierer meget på det frie el marked.

For en konkret vurdering af ejendommens isoleringsmæssige tilstand, skal der udføres destruktive indgreb i klimaskærmen.

## FIRMA

Firmanummer: 600402  
CVR-nummer: 35047301

Domutech A/S  
Bryggernes plads 2 ST  
1799 København V

[www.domutech.dk](http://www.domutech.dk)  
[info@domutech.dk](mailto:info@domutech.dk)  
tlf. 60 555 444

Ved energikonsulent  
Christian Petersen

## RAPPORTENS GYLDIGHED

Gyldig fra 21. december 2021 til den 21. december 2031

## KLAGEMULIGHEDER

Tror du, der er fejl i rapporten, eller ønsker du at klage over energimærkningen, skal du rette henvendelse til det certificerede energimærkningsfirma, der har udarbejdet mærkningen.

Ejeren af bygningen eller enheden kan klage. Klagen skal være modtaget hos det certificerede energimærkningsfirma, senest:

- 1 år efter energimærkningsrapportens dato, eller
- 1 år efter bygningens overtagedesdag, som er aftalt mellem sælger og køber, hvis bygningen efter indberetningen af energimærkningsrapporten har fået ny ejer - dog senest 6 år efter energimærkningsrapportens datering.

Reglerne om klageadgang står i gældende bekendtgørelse om energimærkning af bygninger. Klik ind på linket og læs mere om, hvordan du indgiver en klage.

[www.ens.dk/ansvarsomraader/energimaerkning-af-bygninger/klagevejledning](http://www.ens.dk/ansvarsomraader/energimaerkning-af-bygninger/klagevejledning)

Det certificerede energimærkningsfirma behandler klagen og bør meddele sin skriftlige afgørelse af klagen inden for 4 uger.

### Adresse

Paltholmterrasserne 2A  
3520 Farum

### Energimærkningsnummer

311569249

### Gyldighedsperiode

21. december 2021 - 21. december 2031

### Udarbejdet af

Domutech A/S  
CVR-nr.: 35047301

### **DESTRUKTIVE UNDERSØGELSER**

Der er i forbindelse med bygningsbesigtigelsen ikke givet tilladelse til at foretage destruktive undersøgelser. Oplysning om isolering beror derfor på energikonsulentens skøn, tegningsmateriale og byggeskik.

### **BEHANDLING AF OPLYSNINGER**

Energistyrelsen er ansvarlig for behandlingen af oplysninger om bygningen, herunder offentliggørelse af energimærkningsrapporten. Du kan læse mere om reglerne, samt hvordan vi behandler oplysninger på vores hjemmeside.

[www.ens.dk/ansvarsomraader/energimaerkning-af-bygninger/lovgivning-om-energimaerkning](http://www.ens.dk/ansvarsomraader/energimaerkning-af-bygninger/lovgivning-om-energimaerkning)

**Adresse**

Paltholmterrasserne 2A  
3520 Farum

**Energimærkningsnummer**

311569249

**Gyldighedsperiode**

21. december 2021 - 21. december 2031

**Udarbejdet af**

Domutech A/S  
CVR-nr.: 35047301

Denne rapport dækker over Nygårdsterrasserne 229A - 301F.

Formålet med energimærkning af eksisterende bygninger er at fremme energibesparelser i Danmarks bygningsmasse. En energimærkning består af to dele, der tilsammen belyser en bygnings energimæssige tilstand og dens besparelspotentiale:

1. En del hvorved bygningen indplaceres på energimærkeskalaen.
  2. En del som indeholder forslag til energiforbedrende og energibesparende tiltag i bygningen.
- Energimærkninger giver desuden ejere, lejere og overdragere af bygninger eller bygningsenheder et sammenligningsgrundlag til at vurdere bygningers energimæssige ydeevne.

Energimærkningsrapporten er beregnet ud fra en standardiseret beregningsmetode, udviklet af SBI (Institut for Byggeri, By og Miljø - BUILD). Det specifikke energibehov (kWh/m<sup>2</sup>) er et udtryk for bygningens energimæssige status og danner dermed energimærket.

#### GENERELLE KOMMENTARER:

Ejendommen er et flerfamilieshus i 3 plan, opført i 1977.

Energimærkningsrapporten er beregnet på baggrund af markopmålinger, gennemgang af bygningskonstruktioner, relevante oplysninger fra ejendommens repræsentant, samt evt. tegningsmateriale. Hvis der ikke foreligger relevante oplysninger, der kan fastslå isoleringsværdien i de lukkede konstruktioner/bygningsdele, vurderes dette ud fra et fagligt skøn, der er baseret på erfaring og byggeskik på opførelsestidspunktet. Der kan derfor være afvigelser mellem faktiske og skønnede forhold. Det opvarmede areal i energimærket er beregnet ud fra faktiske opmålinger.

#### VARME:

Ejendommen opvarmes med fjernvarme.

#### KONKLUSION:

Ejendommen er i god energimæssig stand.

Der er forslag til energimæssige forbedringer.

Det skal påpeges, at størrelsen af det beregnede besparelspotentiale ved energirenoveringen ikke nødvendigvis kommer til at blive den faktiske besparelse. Forskellige adfærdsmønstre kan bevirke, at forbruget efter renovering ikke bliver som beregnet, hvis ejer ikke selv tilpasser sin hverdag til den nye situation. Ejers adfærd er derfor mindst lige så vigtig som selve energirenoveringen for at opnå reelle energibesparelser.

Inden indkøb og installation af nye tekniske løsninger og komponenter (bl.a. kedler, varmepumper, solceller, cirkulationspumper, mv.) bør autoriseret fagmand/leverandør vurdere valg af type/model af de energimæssige tiltag, som er foreslået i energimærkningsrapporten.

Det bør ligeledes undersøges om lokale bestemmelser tillader at montere eventuelle forslag i rapporten.

Man bliver ofte mødt med argumentet om, at varmen fra varmerør tilgår bygningen. Men uisolerede/delvist isolerede varmerør vil altid have et varmetab, der tilgår omgivelserne. Isolering af varmerør kan være en god investering, selvom de er placeret i en opvarmet zone.

#### Adresse

Paltholmterrasserne 2A  
3520 Farum

#### Energimærkningsnummer

311569249

#### Gyldighedsperiode

21. december 2021 - 21. december 2031

#### Udarbejdet af

Domutech A/S  
CVR-nr.: 35047301

**KOMMENTARER TIL BYGNINGSBESKRIVELSEN**

Det registrerede opvarmede areal svarer til boligarealet angivet i BBR-ejeroplysningsskemaet/www.ois.dk.

-----

Til orientering skal vi gøre opmærksom på, at ejer er ansvarlig for at orientere kommunen, såfremt de faktiske forhold på matriklen (herunder bygningsarealer) ikke stemmer overens med BBR-ejeroplysningsskemaet.

**Adresse**

Paltholmterrasserne 2A  
3520 Farum

**Energimærkningsnummer**

311569249

**Gyldighedsperiode**

21. december 2021 - 21. december 2031

**Udarbejdet af**

Domutech A/S  
CVR-nr.: 35047301

På de følgende sider kan du se en detaljeret beskrivelse af energitilstanden af dine bygninger, energikonsulentens forslag til energiforbedringer og tilhørende energiløsninger.

Nogle forbedringsforslag er rentable. Det betyder, at du sparer mere på dit energiforbrug inden for energiforbedringens levetid, end energiforbedringen koster at gennemføre.

De rentable forslag fremgår med en investeringspris.

Nogle forbedringsforslag kan med fordel overvejes ved renoveringer, eller hvis der er bygningsdele, der alligevel skal udskiftes. Investeringsprisen til forbedringsforslag ved renovering, er ikke angivet da investeringen vil afhænge af den konkrete renovering, som skal ske i forbindelse med besparelsesforslaget.

## TAG OG LOFT

### FLADT TAG

#### STATUS

Det flade tag ved terrasserne er isoleret med 100 mm mineraluld. Konstruktions- og isoleringsforhold er konstateret ud fra tegningsmateriale. Der er ikke forslået efterisolering af disse tage, på grund af risiko af vandindtrængning i stuerne.

Det flade tag på højtage er isoleret med 250 mm mineraluld. Konstruktions- og isoleringsforhold er konstateret ud fra tegningsmateriale.

## YDERVÆGGE

### HULE YDERVÆGGE

#### STATUS

Ydervægge består primært af præfabrikerede betonelementer med 75 mm isolering. Konstruktions- og isoleringsforhold er konstateret ud fra tegningsmateriale.

### MASSIVE YDERVÆGGE

#### STATUS

Ydervægge i gavle består af massiv letbetonvæg med indvendig pladebeklædning og 75 mm isolering. Konstruktions- og isoleringsforhold er konstateret ud fra tegningsmateriale.

### LETTE YDERVÆGGE

#### STATUS

Ydervægge er delvist udført som let konstruktion med beklædning ud- og indvendig. Hulrum mellem beklædninger er isoleret med 75 mm mineraluld. Konstruktions- og isoleringsforhold er konstateret ud fra tegningsmateriale.

#### Adresse

Palholmterrasserne 2A  
3520 Farum

#### Energimærkningsnummer

311569249

#### Gyldighedsperiode

21. december 2021 - 21. december 2031

#### Udarbejdet af

Domutech A/S  
CVR-nr.: 35047301

## VINDUER, OVENLYS OG DØRE

### FACADEVINDUER

**STATUS**

Vinduerne er delvist monteret med tolags energiruder med kold kant.

Vinduerne er delvist monteret med tolags energiruder med varm kant.

Vinduerne ved opgange er monteret med etlags glasruder.

**RENOVERINGSFORSLAG**

Eksisterende vinduer ved opgange foreslås udskiftet til nye vinduer med energiruder, energiklasse A.

**ÅRLIG BESPARELSE**

182.000 kr.

**INVESTERING**

5.385.600 kr.

### OVENLYS

**STATUS**

Ovenlysvinduer er delvist monteret med tolags termoruder med kold kant.

Ovenlysvinduer ved ovenlyskupler er monteret med plastruder yderst og indvendig 2 lags energirude med kold kant.

### YDERDØRE

**STATUS**

Yderdøre ved opgange er monteret med etlags glasruder.

Yderdøre og terrassedøre er delvist monteret med tolags energiruder med kold kant.

Yderdøre og terrassedøre er delvist monteret med tolags energiruder med varm kant.

Yderdøre monteret med tolags energirude med varm kant.

**RENOVERINGSFORSLAG**

Eksisterende yderdøre ved opgange foreslås udskiftet til nye, monteret med energiruder, energiklasse A.

**ÅRLIG BESPARELSE**

65.200 kr.

**INVESTERING**

1.836.000 kr.

**Adresse**

Paltholmterrasserne 2A  
3520 Farum

**Energimærkningsnummer**

311569249

**Gyldighedsperiode**

21. december 2021 - 21. december 2031

**Udarbejdet af**

Domutech A/S  
CVR-nr.: 35047301

## GULVE

### ETAGEADSKILLELSE

**STATUS**

Gulv mod parkeringskælder er udført af beton og er isoleret med 75 mm mineraluld. Konstruktions- og isoleringsforhold er konstateret ud fra tegningsmateriale.

Gulv mod parkeringskælder i gangstrøg er udført af beton og er oprindeligt isoleret med 75 mm isolering, og yderligere efterisoleret. Konstruktions- og isoleringsforhold er baseret på repræsentants oplysninger.

## VENTILATION

### VENTILATION

**STATUS**

Der er primært naturlig ventilation i hele bygningen. Bygningen er normal tæt, da konstruktionssamlinger og fuger ved vindues- og døråbninger, samt tætningslister i vinduer og udvendige døre fremstår i god stand. Der er desuden mekanisk udsugning i badeværelser og køkkener.

## VARMEANLÆG

### FJERNVARME

**STATUS**

Bygningen opvarmes med fjernvarme. Anlægget er udført som direkte fjernvarmeanlæg, med fjernvarmevand i fordelingsnettet.

### VARMEPUMPER

**STATUS**

Der er ingen varmepumpe i bygningen.

### SOLVARME

**STATUS**

Der er intet solvarmeanlæg på bygningen. Der er ikke stillet forslag om etablering af solvarmeanlæg, idet det er urealistisk at etablerere og/eller har vist sig urentabelt.

## VARMEFORDDELING

### VARMEFORDDELING

**STATUS**

Opvarmning af ejendommen sker via radiatorer i opvarmede rum. Ved energimærkning anvendes dimensionerede drifttemperaturer ud fra anlægstypen i henhold til Energistyrelsens retningslinjer.

### VARMERØR

**STATUS**

Varmerør er udført som stålør. Varmerørene er isolerede.

### VARMEFORDDELINGSPUMPER

**STATUS**

I pumpehus 2, der dækker bygning 13 til bygning 24 er der monteret to Wilo fordelingspumper. Pumperne har hver en maksimal effekt på 20000 Watt.

### AUTOMATIK

**STATUS**

Der er monteret termostatventiler på alle radiatorer til regulering af korrekt rumtemperatur.

Der er monteret udetemperaturkompensering til regulering af fremløbstemperaturen i varmeanlægget. Desuden er der monteret urstyring til natsænkning af rumtemperaturen.

Til regulering af varmeanlæg er monteret automatik for central styring.

Udenfor fyringssæsonen forudsættes det i beregningen, at varmeanlægget kan afbrydes. Enten automatisk via udeføler eller manuelt ved lukning af ventiler og slukning af varmfordelingspumper.

## VARMT BRUGSVAND

### VARMTVANDSRØR

**STATUS**

Varmetabet fra tilslutningsrør under 5 meter indregnes med et standard værdisæt for rørlængde og isoleringsniveau svarende til 4 meter med 30 mm isolering. Dette udføres iht. gældende Håndbog for Energikonsulenter.

**Adresse**

Paltholmterrasserne 2A  
3520 Farum

**Energimærkningsnummer**

311569249

**Gyldighedsperiode**

21. december 2021 - 21. december 2031

**Udarbejdet af**

Domutech A/S  
CVR-nr.: 35047301

## VARMTVANDSBEHOLDER

### STATUS

Varmt brugsvand produceres via brugsvandsveksler, der er placeret i hver lejlighed.

## EL

### BELYSNING

#### STATUS

Belysning i gangarealer og udendørsbelysning består af armaturer med LED belysning. Belysningen styres med bevægelsesmeldere.

### SOLCELLER

#### STATUS

Der er ingen solceller på bygningen.

#### RENOVERINGSFORSLAG

Montering af solceller på tagflader mod syd. Det anbefales at der monteres solceller af typen Monokrystallinske silicium. Det bør undersøges om den eksisterende tagkonstruktion er egnet til den ekstra vægt fra solcellerne. En eventuel udgift til dette er ikke medtaget i forslaget økonomi.

#### ÅRLIG BESPARELSE

58.700 kr.

#### INVESTERING

562.500 kr.

#### Adresse

Palholmterrasserne 2A  
3520 Farum

#### Energimærkningsnummer

311569249

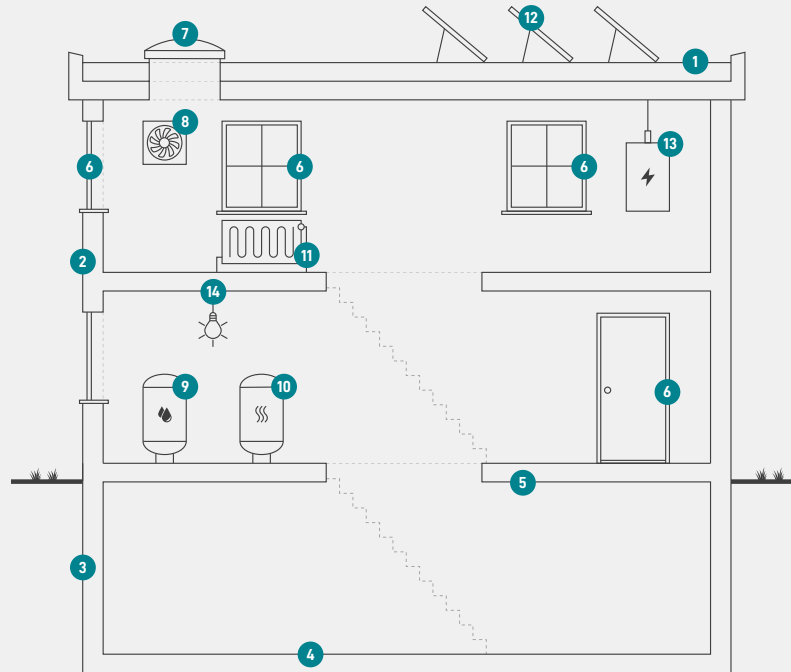
#### Gyldighedsperiode

21. december 2021 - 21. december 2031

#### Udarbejdet af

Domutech A/S  
CVR-nr.: 35047301

En bygning består af mange dele, der har betydning for bygningens energibehov. Figuren herunder giver en forklaring af de væsentligste dele på tværs af konstruktioner og installationer.



1

### Tag og loft

Bygningens øverste del af klimaskærmen, f.eks. et loftrum, et fladt tag eller et udnyttet tagrum.

2

### Ydervægge

Bygningens vægge ud mod det fri eller mod uopvarmede områder. Væggen kan være hule, massive eller lette ydervægge.

3

### Kælderydervægge

Bygningens kælderydervægge, som vender mod jorden.

4

### Kældergulv

Bygningens nederste del af klimaskærmen i bygninger med opvarmet kælder.

5

### Etageadskillelse og gulv

Bygningens nederste del af klimaskærmen, f.eks. terrændæk, gulv mod krybekælder eller etageadskillelse mod opvarmet kælder.

6

### Vinduer/døre

Bygningens facadevinduer og yderdøre.

7

### Ovenlys

Bygningens ovenlysvinduer.

8

### Ventilation

Bygningens ventilationsanlæg og ventilationskanaler.

9

### Varmt brugsvand

Bygningens komponenter til varmt brugsvand, bl.a. varmtvandsrør og varmtvandsbeholder.

10

### Varmeanlæg

Bygningens varmeanlæg, f.eks. kedler, fjernvarme, ovne og varmepumper.

11

### Varmefordeling

Bygningens varmfordelingsanlæg, bl.a. varmeanlægget, varmerør og automatik.

12

### Solenergi

Bygningens solenergi, f.eks. solvarme og solceller.

13

### El og teknik

Bygningens driftsrelaterede el og teknik, f.eks. varmfordelingspumper, varmtvandspumper og vindmøller.

14

### Belysning

Bygningens belysning. Kun relevant ved energimærkning af store bygninger, som f.eks. etagebyggeri og erhverv.

#### Adresse

Paltholmterrasserne 2A  
3520 Farum

#### Energimærkningsnummer

311569249

#### Gyldighedsperiode

21. december 2021 - 21. december 2031

#### Udarbejdet af

Domutech A/S  
CVR-nr.: 35047301

# ENERGIMÆRKE

FOR BYGNINGEN

**Nygårdsterrasserne 229A - 301F**  
**Nygårdsterrasserne 229A**  
**3520 Farum**

Større bygninger over 600 m<sup>2</sup>, der ofte besøges af offentligheden, er pålagt til enhver tid, at synliggøre energimærkningscertifikatet for brugerne af bygningen.

Energimærkningen er baseret på beregnet forbrug



Energistyrelsen

Gyldig fra den 21. december 2021 til den 21. december 2031  
Energimærkningsnummer: 311569249

# ENERGIMÆRKE

FOR BYGNINGEN

**Nygårdsterrasserne 229A - 301F**  
**Nygårdsterrasserne 242A**  
**3520 Farum**

Større bygninger over 600 m<sup>2</sup>, der ofte besøges af offentligheden, er pålagt til enhver tid, at synliggøre energimærkningscertifikatet for brugerne af bygningen.

Energimærkningen er baseret på beregnet forbrug



Energistyrelsen

Gyldig fra den 21. december 2021 til den 21. december 2031  
Energimærkningsnummer: 311569249

# ENERGIMÆRKE

FOR BYGNINGEN

**Nygårdsterrasserne 229A - 301F**  
**Nygårdsterrasserne 255A**  
**3520 Farum**

Større bygninger over 600 m<sup>2</sup>, der ofte besøges af offentligheden, er pålagt til enhver tid, at synliggøre energimærkningscertifikatet for brugerne af bygningen.

Energimærkningen er baseret på beregnet forbrug



Energistyrelsen

Gyldig fra den 21. december 2021 til den 21. december 2031  
Energimærkningsnummer: 311569249

# ENERGIMÆRKE

FOR BYGNINGEN

**Nygårdsterrasserne 229A - 301F**  
**Nygårdsterrasserne 264A**  
**3520 Farum**

Større bygninger over 600 m<sup>2</sup>, der ofte besøges af offentligheden, er pålagt til enhver tid, at synliggøre energimærkningscertifikatet for brugerne af bygningen.

Energimærkningen er baseret på beregnet forbrug



Energistyrelsen

Gyldig fra den 21. december 2021 til den 21. december 2031  
Energimærkningsnummer: 311569249

# ENERGIMÆRKE

FOR BYGNINGEN

**Nygårdsterrasserne 229A - 301F**  
**Nygårdsterrasserne 277A**  
**3520 Farum**

Større bygninger over 600 m<sup>2</sup>, der ofte besøges af offentligheden, er pålagt til enhver tid, at synliggøre energimærkningscertifikatet for brugerne af bygningen.

Energimærkningen er baseret på beregnet forbrug



Energistyrelsen

Gyldig fra den 21. december 2021 til den 21. december 2031  
Energimærkningsnummer: 311569249

# ENERGIMÆRKE

FOR BYGNINGEN

**Nygårdsterrasserne 229A - 301F**  
**Nygårdsterrasserne 290A**  
**3520 Farum**

Større bygninger over 600 m<sup>2</sup>, der ofte besøges af offentligheden, er pålagt til enhver tid, at synliggøre energimærkningscertifikatet for brugerne af bygningen.

Energimærkningen er baseret på beregnet forbrug



Energistyrelsen

Gyldig fra den 21. december 2021 til den 21. december 2031  
Energimærkningsnummer: 311569249